

Crystal Ground

PODZIM / ZIMA 2019

PRECIOSA

Představení kolekce

CRYSTAL GROUND

Dokonale nedokonalá, taková je země, taková je příroda a její plody. Neustále se mění, roste, pučí, kvete, uvadá, klíčí a zase plodí nové dary země, které sklízíme. Plody přírody jsou pokaždé jiné. Jednou sladké, jindy trpké, přesto dokonalé.

Nová kolekce šperků Preciosa je inspirována právě plody přírody a přírodou samotnou – její nepravidelností a surovostí, která je přírodě a zemi přirozená a tvoří ji jedinečnou.

Užijte si křišťálové žně a okuste nové plody Preciosy i vy.

Představení kolekce

CRYSTAL GROUND

Hlavní role se v novinkách ujaly tzv. speciální kameny, které v Preciose ručně mačkáme tradiční technologií z 18. století. Každý křišťálový kámen je tak originál. Některé z nich jsme navíc obohatili i o 24k zlato. Barvám vévodí právě zlatá v kombinaci se zemíými a slunečními odstíny.

Kolekce nechává vyniknout i vinutým perlím, ve kterých se harmonicky prolíná český křišťál s 24k zlatem. Každá ručně vinutá perle má tak svou jedinečnou strukturu.

Unikátní strukturu objevíte i v sadě šperků s perlemi s popraskaným efektem. Ty naši skláři vyrábějí speciální technologií, během níž při dalším zušlechtnění dochází ke vzniku prasklin uvnitř perle. Tyto praskliny následně ještě zvyšují třpyt perlí, když jimi prochází světlo.

Šperky zlaté barvy jsou pozlacené - vrstva zlata je silná několik desetin mikronů.

Irgi

Irgi je výjimečný keř, který se od ostatních liší svou neuvěřitelnou krásou. Je považován za jednu z nejdokonalejších okrasných rostlin. Právě tento keř a jeho fialové plody byly inspirací pro výrazný šperk Irgi, kterému vévodí zeleno-fialová kombinace vybroušených křišťálových kamenů Preciosa.



Irgi



NOVÉ

2275Y70/ kombi
Náhrdelník

Š: 80 mm, V: 90 mm, D: 32+7 cm
Š: 3,1", V: 3,5", D: 12,6+2,8"



NOVÉ

2276Y70/ kombi
Náušnice

Š: 16 mm, V: 60 mm
Š: 0,6", V: 2,4"

Kolekce šperků z pozlaceného bižuterního kovu v kombinaci s českým křišťálem.

Irgi



NOVÉ

2278Y70 / kombi
Náhrdelník

Š: 40 mm, V: 15 mm, D: 32+7 cm
Š: 1,6", V: 0,6", D: 12,6+2,8"



NOVÉ

2279Y70 / kombi
Náušnice

Š: 16 mm, V: 22 mm
Š: 0,6", V: 0,9"

Kolekce šperků z pozlaceného bižuterního kovu v kombinaci s českým křišťálem.

Irgi



NOVÉ

2277Y70/ kombi
Náramek

Š: 32 mm , V: 11 mm, D: 1,6+5 cm
Š: 1,3" , V: 0,4" , D: 6,3+2"

Kolekce šperků z pozlaceného bižuterního kovu v kombinaci s českým křišťálem.

Ribes

V rybízu (latinsky Ribes) se snoubí dvě zcela odlišné chuti - osvěžující kyselá s lehce sladkou příchutí. Podobně se i v našich vinutých perlách šperku Ribes snoubí tmavý křišťál s 24karátovým zlatem a společně tvoří dokonale harmonický celek. Každá perle je vyráběna ručně navíjením skloviny nad sklářským kahanem a má tak svou jedinečnou strukturu. Chirurgická ocel zlaté barvy u šperků Ribes krásně koresponduje s barevností vinutých perlí.



Ribes



7344Y21 / černá, zlatá
Náhrdelník

Š: 24 mm, V: 20 mm, D: 36+8 cm
Š: 0,9", V: 0,8", D: 14.0+3.1"



7348Y21 / černá, zlatá
Přívěsek

Š: 20 mm, V: 90 mm, D: 75 cm
Š: 0,8", V: 3,5", D: 29,5"



7349Y21 / černá, zlatá
Náušnice

Š: 40 mm, V: 70 mm
Š: 1,6", V: 2,8"

Lze nosit i bez
visací části s
perlemi, která
je odnímatelná.

Kolekce šperků z chirurgické oceli v kombinaci s českým křišťálem.
Speciální kameny z produkce Preciosa Beauty s.r.o. obsahují 24k zlato, které je neoddělitelnou součástí skleněného kamene a nepodléhá povinnosti výrobce ani obchodníků tyto výrobky označovat puncovní značkou.
Vinuté perle jsou ručně vyráběné navíjením skloviny nad sklářským kahanem a každý kus je originál.
Bublinky v těchto perlích jsou přirozeným efektem výroby a potvrzují originalitu a ruční výrobu touto unikátní technologií.

Mays

Latinsky Mays neboli kukuřice se nazývá plodina prastarých kultur i moderního světa.

Sytě žlutá barva zralých klasů uvolňuje pozitivní energii a přispívá k radostným pocitům. Stejně tak vás pozitivně naladí šperk Mays, kterému vévodí ručně mačkaný křišťálový kámen kombinovaný s 24karátovým zlatem. Tento drahý kov ve šperku září právě jako zlatavá kukuřice.



Mays



7354Y50 / bílá, zlatá
Náhrdelník

Š: 60 mm, V: 60+600* mm, D: 40+8 cm
Š: 2,4", V: 2,4+24"* , D: 15,7+3,1"
* délka třásní



7355Y50 / bílá, zlatá
Náhrdelník

Š: 60 mm, V: 120+70* mm, D: 40+8 cm
Š: 2,4", V: 4,8+2,8"* , D: 15,7+3,1"
* délka třásní



7356Y50 / bílá, zlatá
Náušnice

Š: 14 mm, V: 14 mm
Š: 0,6", V: 0,6"

Kolekce šperků z chirurgické oceli v kombinaci s českým křišťálem.
Speciální kameny z produkce Preciosa Beauty s.r.o. obsahují 24k zlato, které je neoddělitelnou součástí skleněného kamene a nepodléhá povinnosti výrobce ani obchodníků tyto výrobky označovat puncovní značkou.

Mays



7357Y50 / bílá, zlatá
Náhrdelník

Š: 40 mm, V: 40 mm, D: 36+8 cm
Š: 1,6", V: 1,6", D: 14,2+3,1"



7358Y50 / bílá, zlatá
Náušnice

Š: 24 mm, V: 118 mm
Š: 0,9", V: 4,6"



7359Y50 / bílá, zlatá
Náramek

Š: 24 mm, V: 24 mm, D: 17+8 cm
Š: 0,9", V: 0,9", D: 6,7+3,1"

Kolekce šperků z chirurgické oceli v kombinaci s českým křišťálem.
Speciální kameny z produkce Preciosa Beauty s.r.o. obsahují 24k zlato, které je neoddělitelnou součástí skleněného kamene a nepodléhá povinnosti výrobce ani obchodníků tyto výrobky označovat puncovní značkou.

Rosina

Oranžovou, růžovou až granátově červenou barvou rozjasňují slábnoucí podzimní zeleň jeřabiny - latinsky Rosina. Design Rosina dominují tzv. práskané perle, které vznikají jedinečnou technologií výroby, kdy při dalším zušlechtnění dochází ke vzniku prasklin uvnitř perle. Tyto praskliny následně zvyšují třpyt perlí, když jimi prochází světlo. Jako jeřabiny přírody, i šperky Rosina mohou rozzářit váš dekolt nebo zápěstí. Navíc bývají jeřabiny považovány za ochránkyně života a plodnosti.



Rosina



7370Y69/ rosa
Náhrdelník

Š: 12 mm, V: 80 mm, D: 75+7 cm
Š: 0,5", V: 3,1", D: 29,5+2,8"



7369Y69/ rosa
Náramek

Š: 12 mm, V: 12 mm, D: 18 cm
Š: 0,5", V: 0,5", D: 7,1"



7371Y15/ honey
Náušnice

Š: 15 mm, V: 100 mm
Š: 0,6", V: 3,9"



7372Y69/ rosa
Náušnice

Š: 10 mm, V: 37 mm,
Š: 0,4", V: 1,5"



7373Y69/ rosa
Náramek

D: 16+5 cm,
D: 6,3+2,0"

Kolekce šperků z chirurgické oceli v kombinaci s českým křišťálem.
Kolekci dominují tzv. práskané perle, které vznikají jedinečnou technologií výroby, kdy při dalším zušlechťení dochází ke vzniku prasklin uvnitř perle. Tyto praskliny v perlích následně zvyšují jejich třpyt, když jimi prochází světlo.

Vitis

Stejně jako se pne na vinicích vinná réva se šťavnatými hrozny, tak se pnou vybroušené kameny kubické zirkonie po řetízků Vitis. Šperk je dozdoben říční perlou a zakončen hravým střípcem.



Vitis



5285 70 / kombi
Náhrdelník

Š: 12 mm, V: 75 mm, D: 75 cm
Š: 0,5", V: 3,0", D: 29,5"
Váha Ag: 5,9 g



5286 70 / kombi
Náušnice

Š: 13 mm, V: 70 mm
Š: 0,5", V: 2,8"
Váha Ag: 5,0 g



5287 70 / kombi
Náhrdelník

Š: 50 mm, V: 33 mm, D: 32+7 cm
Š: 2,0", V: 1,3", D: 12,6+2,8"
Váha Ag: 4,9 g

Kolekce šperků z rhodiovaného stříbra Ag 925/Rh v kombinaci s kameny kubické zirkonie a říčními perlami.

Helios

Slunce má zázračnou schopnost přimět přírodu rozkvést, zahřívat její plody a nechávat je uzrát. Stejně jako teplé zapadající slunce, tak i Helios vás oslní zlatavými barvami. Symbol slunce je navíc spojován s ochranou svého nositele.



Helios



7366Y61 / sunrise
Náhrdelník

Š: 40 mm, V: 40 mm, D: 45+7 cm
Š: 1,6", V: 1,6", D: 17,7+2,8"



NOVÉ **7366 46 / bermuda blue**
Náhrdelník

Š: 40 mm, V: 40 mm, D: 45+7 cm
Š: 1,6", V: 1,6", D: 17,7+2,8"

Šperk z chirurgické oceli v kombinaci s českým křišťálem.
Jedinečnost výbrusu s 37 facetami umocňuje unikátní pokov sunrise a bermuda blue.

Delicia

Když dozrávají jablka populární odrůdy Delicia, jsou na povrchu jemně ojívněná. Stejně tak ručně vyráběné křišťálové kameny šperku Delicia si nesou matový nádech a jsou přímo delikátní.



Delicia



NOVÉ 7367Y10 / AB mat
Náhrdelník

Š: 15 mm, V: 20 mm, D: 40+7 cm
Š: 0,6", V: 0,8", D: 15,7+2,8"

NOVÉ 7368Y10 / AB mat
Náušnice

Š: 15 mm, V: 40 mm
Š: 0,6", V: 1,6"

NOVÉ 7367 20 / černá mat
Náhrdelník

Š: 15 mm, V: 20 mm, D: 40+7 cm
Š: 0,6", V: 0,8", D: 15,7+2,8"

NOVÉ 7368 20 / černá mat
Náušnice

Š: 15 mm, V: 40 mm
Š: 0,6", V: 1,6"

Kolekce šperků z chirurgické oceli v kombinaci s českým křišťálem.

Idared

Jablka symbolizují touhu po poznání a odhalení tajemství. Odhalte i vy tajemství šperků Idared, které připomínají tvar nakousnutých jablek. Speciální křišťálový kámen Preciosa pro vás naši skláři tvoří ručně.



Idared



7360 00 / krystal
Náhrdelník

Š: 20 mm , V: 40 mm, D: 40+7 cm
Š: 0,8", V: 1,6", D: 15,7+2,8"



7364 00 / krystal
7365 00 / krystal
Náhrdelník

Š: 28 mm , V: 65 mm, D: 40+7 / **75+7 cm**
Š: 1,1", V: 2,6", D: 15,7+2,8" / **29,5+2,8"**



Druhá strana - lze nosit oboustranně.

7363 00 / krystal
Náramek

Š: 15 mm, D: 15+6 cm
Š: 0,6", D: 5,9+2,4"

Kolekce šperků z chirurgické oceli v kombinaci s českým křišťálem.

Idared



NOVÉ

7361 00 / krystal
Náhrdelník

Š: 15 mm , V: 20 mm, D: 40+7 cm
Š: 0,6" , V: 0,8" , D: 15,7+2,8"



7362 00 / krystal
Náušnice

Š: 15 mm , V: 40 mm
Š: 0,6" , V: 1,6"

Kolekce šperků z chirurgické oceli v kombinaci s českým křišťálem.

Idared



7360 46 / bermuda blue
Náhrdelník

Š: 20 mm, V: 40 mm, D: 40+7 cm
Š: 0,8", V: 1,6", D: 15,7+2,8"



7364 46 / bermuda blue
7365 46 / bermuda blue
Náhrdelník

Š: 28 mm, V: 65 mm, D: 40+7 / **75+7 cm**
Š: 1,1", V: 2,6", D: 15,7+2,8" / **29,5+2,8"**



Druhá strana - lze nosit oboustranně.

7363 46 / bermuda blue
Náramek

Š: 15 mm, D: 15+6 cm
Š: 0,6", D: 5,9+2,4"

Kolekce šperků z chirurgické oceli v kombinaci s českým křišťálem.

Idared



NOVÉ

7361 46 / bermuda blue
Náhrdelník

Š: 15 mm, V: 20 mm, D: 40+7 cm
Š: 0,6", V: 0,8", D: 15,7+2,8"



7362 46 / bermuda blue
Náušnice

Š: 15 mm, V: 40 mm
Š: 0,6", V: 1,6"

Kolekce šperků z chirurgické oceli v kombinaci s českým křišťálem.

Idared



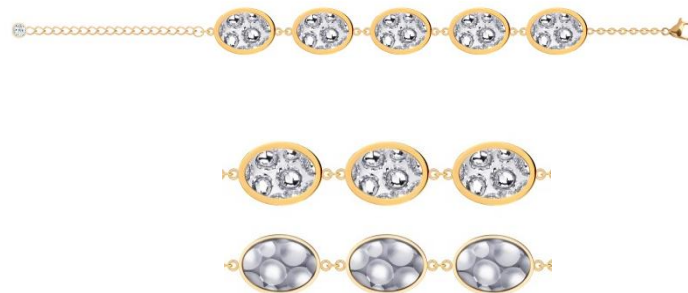
7360Y00 / krystal
Náhrdelník

Š: 20 mm, V: 40 mm, D: 40+7 cm
Š: 0,8", V: 1,6", D: 15,7+2,8"



7364Y00 / krystal
7365Y00 / krystal
Náhrdelník

Š: 28 mm, V: 65 mm, D: 40+7 / **75+7 cm**
Š: 1,1", V: 2,6", D: 15,7+2,8" / **29,5+2,8"**



Druhá strana - lze nosit oboustranně.

7363Y00 / krystal
Náramek

Š: 15 mm, D: 15+6 cm
Š: 0,6", D: 5,9+2,4"

Kolekce šperků z pozlacené chirurgické oceli v kombinaci s českým křišťálem.

Idared



NOVÉ

7361 Yoo / krystal
Náhrdelník

Š: 15 mm , V: 20 mm, D: 40+7 cm
Š: 0,6" , V: 0,8" , D: 15,7+2,8"



7362 Yoo / krystal
Náušnice

Š: 15 mm , V: 40 mm
Š: 0,6" , V: 1,6"

Kolekce šperků z chirurgické oceli v kombinaci s českým křišťálem.

Idared



7360Y41 / vitrail medium
Náhrdelník

Š: 20 mm, V: 40 mm, D: 40+7 cm
Š: 0,8", V: 1,6", D: 15,7+2,8"



7364Y41 / vitrail medium
7365Y41 / vitrail medium
Náhrdelník

Š: 28 mm, V: 65 mm, D: 40+7 / **75+7 cm**
Š: 1,1", V: 2,6", D: 15,7+2,8" / **29,5+2,8"**



Druhá strana - lze nosit oboustranně.

7363Y41 / vitrail medium
Náramek

Š: 15 mm, D: 15+6 cm
Š: 0,6", D: 5,9+2,4"

Kolekce šperků z pozlacené chirurgické oceli v kombinaci s českým křišťálem.

Idared



NOVÉ

7361Y41 / vitrail medium
Náhrdelník

Š: 15 mm , V: 20 mm, D: 40+7 cm
Š: 0,6" , V: 0,8" , D: 15,7+2,8"



7362Y41 / vitrail medium
Náušnice

Š: 15 mm , V: 40 mm
Š: 0,6" , V: 1,6"

Kolekce šperků z chirurgické oceli v kombinaci s českým křišťálem.

Rosalia

Růže (latinsky Rosalia) si právem nese
označení královna květin.

Růže je majestátní, elegantní a přesto jemná
a něžná, stejně jako šperky Rosalia.



Rosalia



2253 00/krystal
Náhrdelník

Š: 21 mm, V: 21 mm, D: 37+7 cm
Š: 0,8" V: 0,8", D: 14,6+2,8"



2254 00/krystal
Náušnice

Š: 12 mm, V: 12 mm
Š: 0,5", V: 0,5"



2255 00/krystal
Náramek

Š: 21 mm, V: 50 mm, D: 16+5 cm
Š: 2,0", V: 0,8", D: 6,3+2,0"

Kolekce šperků z rhodiovaného bižuterního kovu v kombinaci s českým křišťálem.

Rosalia



2253Y49/ sv. broskev
Náhrdelník

Š: 21 mm, V: 21 mm, D: 37+7 cm
Š: 0,8" V: 0,8", D: 14,6+2,8"



2254Y49/ sv. broskev
Náušnice

Š: 12 mm, V: 12 mm
Š: 0,5", V: 0,5"



2255Y49/ sv. broskev
Náramek

Š: 21 mm, V: 50 mm, D: 16+5 cm
Š: 2,0", V: 0,8", D: 6,3+2,0"



Kolekce šperků z pozlaceného bižuterního kovu v kombinaci s českým křišťálem.

Aronie

Nejprve světlé, později tmavě fialové až téměř černé plody keře Aronie přitahují pohledy už od sklonku léta. Stejně tak si získají vaši pozornost i stříbrné šperky Aronie s vybroušenými kameny kubické zirkonie a českého křišťálu Preciosa.



Aronie



6138 55 / fuchsie
Náhrdelník

Š: 14 mm, V: 6 mm, D: 38+7 cm
Š: 0,6", V: 0,2", D: 15,0+2,8"
Váha Ag: 1,91 g



6139 55 / fuchsie
Náušnice

Š: 8 mm, V: 20 mm
Š: 0,3", V: 0,8"
Váha Ag: 2,05 g



6140 55 / fuchsie
Náramek

Š: 30 mm, V: 7 mm, D: 16+5 cm
Š: 1,2", V: 0,3", D: 6,3+2,0 cm
Váha Ag: 2,26 g

Kolekce šperků z rhodiovaného stříbra Ag 925/Rh v kombinaci s kameny kubické zirkonie a českým křišťálem.

Aronie



6138 64 / heliotrop
Náhrdelník

Š: 14 mm, V: 6 mm, D: 38+7 cm
Š: 0,6", V: 0,2", D: 15,0+2,8"
Váha Ag: 1,91 g



6139 64 / heliotrop
Náušnice

Š: 8 mm, V: 20 mm
Š: 0,3", V: 0,8"
Váha Ag: 2,05 g



6140 64 / heliotrop
Náramek

Š: 30 mm, V: 7 mm, D: 16+5 cm
Š: 1,2", V: 0,3", D: 6,3+2,0 cm
Váha Ag: 2,26 g

Kolekce šperků z rhodiovaného stříbra Ag 925/Rh v kombinaci s kameny kubické zirkonie a českým křišťálem.

Tilia



5283 61 / champagne
Přívěsek

Š: 27 mm, V: 35 mm, D: 45 cm
Š: 1,1", V: 1,4", D: 17,7"
Váha Ag: 4,65 g



5281 61 / champagne
Přívěsek

Š: 7 mm, V: 20 mm, D: 45 cm
Š: 0,3", V: 0,8", D: 17,7"
Váha Ag: 2,32 g



5284 00 / bílá
Náušnice

Š: 34 mm, V: 34 mm
Š: 1,3", V: 1,3"
Váha Ag: 5,18 g



5282 61 / champagne
Prsten

Š: 10 mm, V: 20 mm / Š: 0,4", V: 0,8"
Prsten má volně nastavitelnou velikost od 50 do 57 (CZ).
Váha Ag: 2,17 g

Kolekce šperků z rhodiovaného stříbra Ag 925/Rh v kombinaci s kameny kubické zirkonie.



Marketingové Menu

PRECIOSA

Tiskoviny

MARKETINGOVÉ MENU



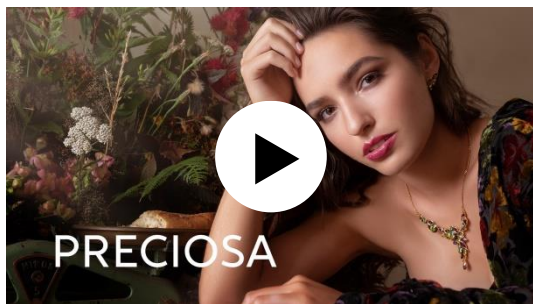
Aranžovací karty A4, A5, plakáty A1
Motivy: Helios, Irgi, Rosina, Ribes, Mays, Rosalia, Delicia

Skládaná brožura
pro koncové zákazníky

Videa

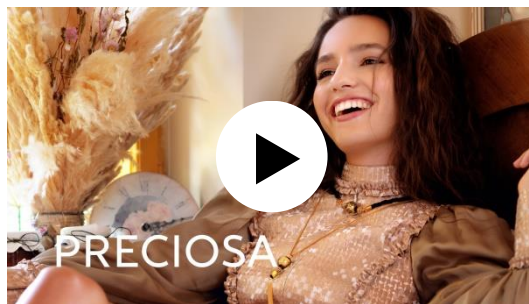
CRYSTAL GROUND

Irgi



<https://youtu.be/Ts28IvFs61Q>

Ribes



https://youtu.be/_F6inuroE4g

Rosina



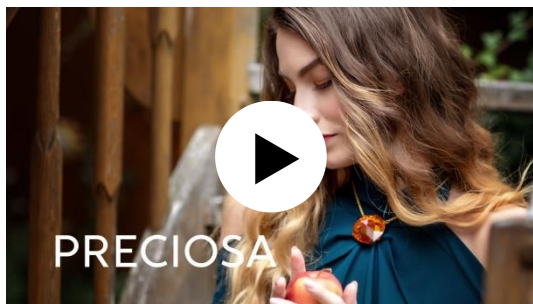
https://youtu.be/_QxwLSGdvtk

Sledujte náš YouTube kanál: [Preciosa Jewellery & Decoration](#)

Videa

CRYSTAL GROUND

Helios



https://youtu.be/_40YEO61HGs

Mays



<https://youtu.be/-XNTgyw-BYs>

Behind the Scenes



<https://youtu.be/y3oFDbMnCFE>

Sledujte náš YouTube kanál: [Preciosa Jewellery & Decoration](#)

On-line podpora

MARKETINGOVÉ MENU



Image foto - modelka



Produktové foto



Produktové foto na modelce



Banner

Irgi je výjimečný keř, který se od ostatních liší svou neuvěřitelnou krásou. Je považován za jednu z nejdokonalějších okrasných rostlin. Právě tento keř a jeho fialové plody byly inspirací pro výrazný šperk Irgi, kterému vévodí zeleno-fialová kombinace vybroušených křišťálových kamenů Preciosa.

Produktové texty

Děkujeme!

Preciosa Beauty, s.r.o.

Průmyslová 18, 466 67 Jablonec nad Nisou, Czech Republic

T +420 488 115 555

jewellery-decorations@preciosa.com

www.preciosabeauty.com

PRECIOSA